

AEP-1

BSL

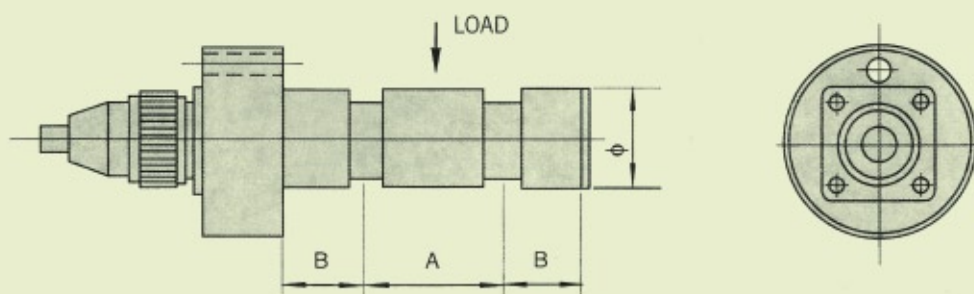
Materials: Tool steel Stainless steel
Material: acero acero inoxidable

PIN TYPE LOAD CELL

CELDA DE CARGA TIPO EJE



Datos técnicos grales.	Main technical data	Unit	Technical quota	
Sensibilidad	Sensitivity	m V/V	1.5 ± 0.1	
Alinealidad	Nonlinearity	% FS	± 0.05	± 0.10
Histeresis	Hysteresis			
Repetibilidad	Repeatability	% FS	0.03	0.05
Creep	Creep	% FS/30min	± 0.05	± 0.10
Balance de cero	Zero balance	% FS	± 1	
Coeficiente temp. en cero	Zero temperature coefficient	% FS / 10°C	± 0.05	± 0.10
Coeficiente temp. en carga	Rated output temperature coefficient			
Resistencia de entrada	Input resistance	Ω	385 ± 10	
Resistencia de salida	Output resistance	Ω	350 ± 3	
Resistencia de aislación	Insulation resistance	M Ω	≥ 5000	
Tensión excitación	Supply Voltage	V	10 (DC / AC) MAX: 15 (DC / AC)	
Rango compensado de temp.	Temperature compensation range	°C	-10~+50	
Temperatura límite	Safe temperature range	°C	-20~+60	
Seguridad de sobrecarga	Safe overload	% FS	120	
Cable de conexión	Connect cable	mm	Ø5 x 3000	
Método de conexión	Method of connecting wire	input: Red (+) Black (-) Output Green (+) White (-)		



THE SIZE DEPENDS ON THE DEMANDS OF THE CLIENTS