

EGT-4

BSL

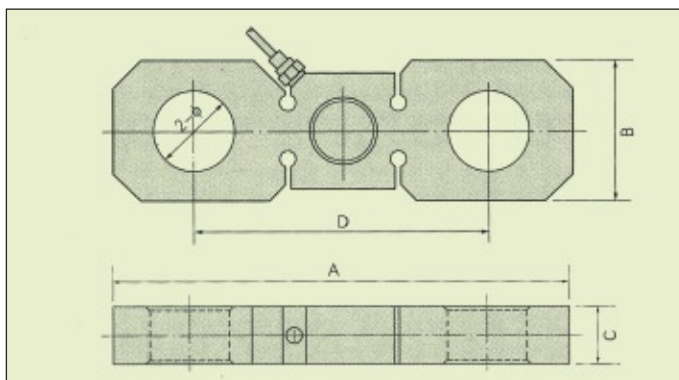
Materials: Tool steel
Material: acero

TENSION TYPE LOAD CELL

CELDA DE CARGA A LA TENSION



Datos técnicos generales	Main technical data	Unit	Technical quota
Sensibilidad	Sensitivity	m V/V	1.5±0.025
Alinealidad	Nonlinearity	% FS	± 0.02
Histeresis	Hysteresis		
Repetibilidad	Repeatability	% FS	0.01
Creep	Creep	% FS/30min	± 0.02
Balance de cero	Zero balance	% FS	± 1
Coeficiente temp. en cero	Zero temperature coefficient	% FS / 10°C	± 0.02
Coeficiente temp. en carga	Rated output temperature coefficient	% FS / 10°C	
Resistencia de entrada	Input resistance	Ω	385 ± 10
Resistencia de salida	Output resistance	Ω	350 ± 3
Resistencia de aislación	Insulation resistance	M Ω	≥ 5000
Tensión excitación	Supply Voltage	V	10 (DC / AC) MAX: 15 (DC / AC)
Rango compensado de temp.	Temperature compensation range	°C	-10~+50
Temperatura límite	Safe temperature range	°C	-20~+60
Seguridad de sobrecarga	Safe overload	% FS	120
Cable de conexión	Connect cable	mm	Ø5 x 1000 (5000)
Método de conexión	Method of connecting wire	input: Red (+) Black (-) Output Green (+) White (-)	



Capacidad: Rated load: t	Medidas / Size: mm			
	2-3	4	5-6	8-10
A	199	218	227	283
B	60	68	70	90
C	22	26	28	34
D	133	138	147	183
Ø	32	36	40	50