

GFX-2

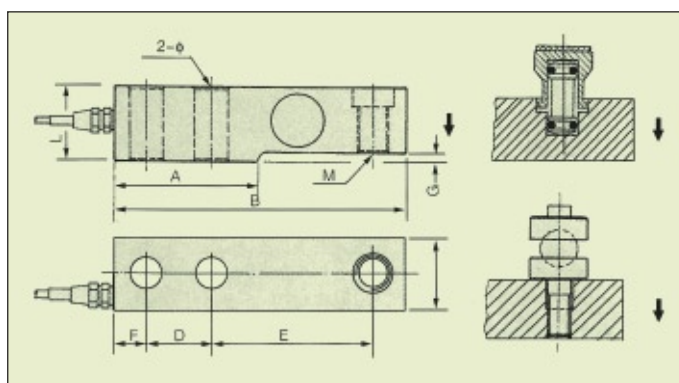
BSL

Materials: Tool steel Stainless steel
Material: acero acero inoxidable

BENDING BEAM LOAD CELL CELDA DE CARGA VIGA A LA FLEXION



Datos técnicos grales.	Main technical data	Unit	Technical quota
Sensibilidad	Sensitivity	m V/V	2±0.01
Alinealidad	Nonlinearity	% FS	± 0.02
Histeresis	Hysteresis		
Repetibilidad	Repeatability	% FS	0.01
Creep	Creep	% FS/30min	± 0.02
Balance de cero	Zero balance	% FS	± 1
Coeficiente temp. en cero	Zero temperature coefficient	% FS / 10°C	± 0.02
Coeficiente temp. en carga	Rated output temperature coefficient	% FS / 10°C	
Resistencia de entrada	Input resistance	Ω	385 ± 10
Resistencia de salida	Output resistance	Ω	350 ± 3
Resistencia de aislación	Insulation resistance	M Ω	≥ 5000
Tensión excitación	Supply Voltage	V	10 (DC / AC) MAX: 15 (DC / AC)
Rango compensado de temp.	Temperature compensation range	°C	-10~+50
Temperatura límite	Safe temperature range	°C	-20~+60
Seguridad de sobrecarga	Safe overload	% FS	120
Cable de conexión	Connect cable	mm	Ø5 x 6000 (10000)
Método de conexión	Method of connecting wire	input: Red (+) Black (-) Output Green (+) White (-)	



Capacidad: Rated load: t	Medidas / Size: mm									
	A	B	Ø	D	E	F	G	I	L	M
0.2, 0.5, 1.0, 1.5 2.0	58	130	13.5	25.4	76.2	15.7	1.7	32	32	M12x1.75
2.5, 4, 5	85	171	20.5	38.1	95.3	18.5	2.5	42.9	42.9	M18x1.5
10	133	280	28	82.5	139.5	26	7	60	67	
20	153	318	34	89	159	32	12.5	70	82.5	