

GPF-3

BSL

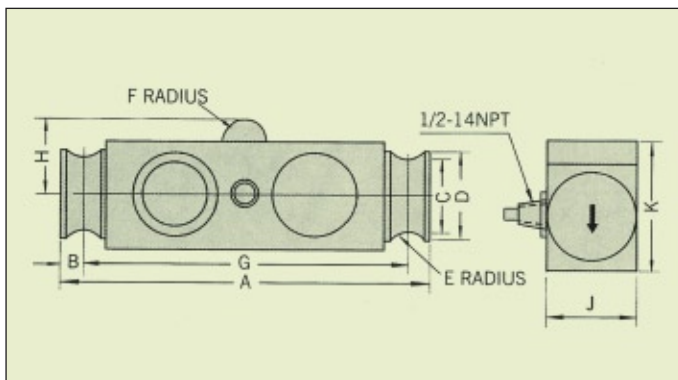
Materials: Tool steel
Material: acero

SHEAR BEAM TYPE LOAD CELL

CELDA DE CARGA DOBLE VIGA AL CORTE



Datos técnicos grales.	Main technical data	Unit	Technical quota
Sensibilidad	Sensitivity	m V/V	3±0.01
Alinealidad	Nonlinearity	% FS	± 0.03
Histeresis	Hysteresis		
Repetibilidad	Repeatability	% FS	0.02
Creep	Creep	% FS/30min	± 0.03
Balance de cero	Zero balance	% FS	± 1
Coeficiente temp. en cero	Zero temperature coefficient	% FS / 10°C	± 0.03
Coeficiente temp. en carga	Rated output temperature coefficient	% FS / 10°C	
Resistencia de entrada	Input resistance	Ω	700 ± 10
Resistencia de salida	Output resistance	Ω	700 ± 5
Resistencia de aislación	Insulation resistance	M Ω	≥ 5000
Tensión excitación	Supply Voltage	V	10 (DC / AC) MAX: 15 (DC / AC)
Rango compensado de temp.	Temperature compensation range	°C	-10~+50
Temperatura límite	Safe temperature range	°C	-20~+60
Seguridad de sobrecarga	Safe overload	% FS	120
Cable de conexión	Connect cable	mm	Ø5 x 12000
Método de conexión	Method of connecting wire	input: Red (+) Black (-) Output Green (+) White (-)	



CAPACIDAD RATED LOAD: Lb	Size: inch									
	A	B	C	D	E	F	G	H	J	K
25-40K	8.25	0.50	1.63	2.00	0.50	0.50	7.25	1.75	1.94	2.44
50-75K	11.5	0.75	1.70	2.20	0.75	1.00	10.0	2.00	1.94	2.94
100-125K	14.5	1.00	2.44	3.20	1.00	1.50	12.5	2.75	2.90	3.86